

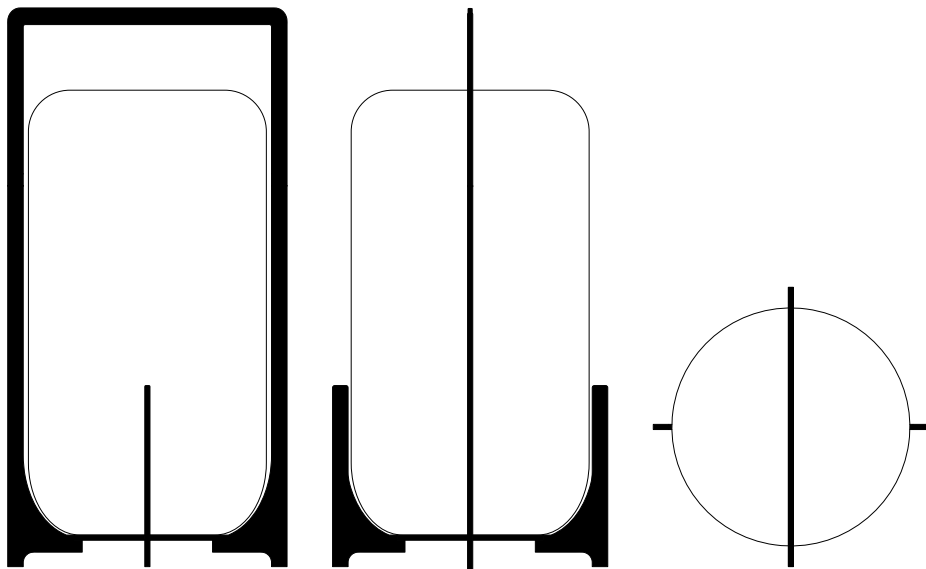
WARLI

TWILIGHT

PAOLO ZANI



La lanterna per esterni entra in casa e con un fine cavo telato grigio, si collega alla rete elettrica. Oltre alla finitura inox, si arricchisce di nuovi colori satinati con effetto corrugato: bronzo scuro, grigio chiaro, bianco e bordeaux .



TWILIGHT

Lantern per interni L

Dimensioni : 27 x h. 54 cm.

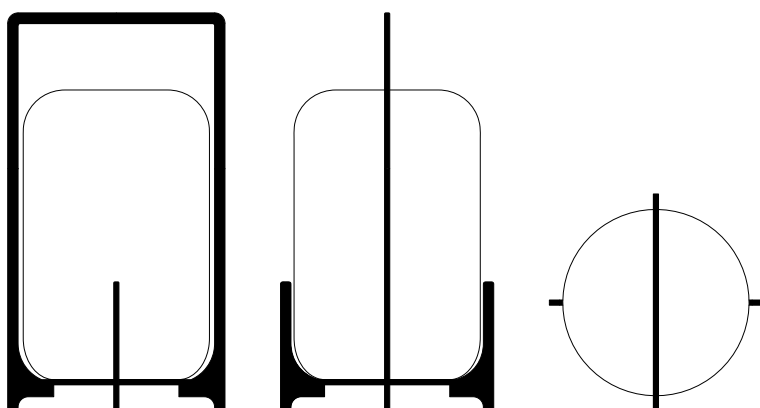
Vetro : Ø 23 x h. 43 cm.

Luce :

led GX-53, 3000 K, 15 W / 220-240v

spina 2.5A 2P

interruttore 2A 250v



TWILIGHT

Lantern per interni M

Dimensioni : 21 x h. 38 cm.

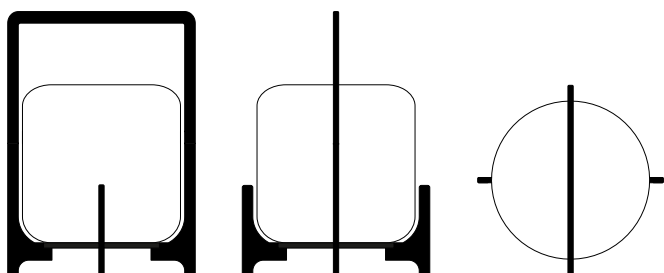
Vetro : Ø 18 x h. 28 cm.

Luce :

led GX-53, 3000 K, 7 W / 220-240v

spina 2.5A 2P

interruttore 2A 250v



TWILIGHT

Lantern per interni S

Dimensioni : 18 x h. 25 cm.

Vetro : Ø 15 x h. 15 cm.

Luce :

led GX-53, 3000 K, 5 W / 220-240v

spina 2.5A 2P

interruttore 2A 250v